

The page features a decorative design with three overlapping blue circles of varying sizes, each with a lighter blue ring around its center. Two thin blue lines intersect at the top left, forming a large 'V' shape that frames the circles. The circles are positioned in the upper right and lower right areas of the page.

Matriks Automate 1.4

Inställningar

Navision / Microsoft Dynamics NAV

Förslag på enkel form av inställningar. OBS! Ersätter inte på något vis Matriks egna Matriks Automate Installation Guide som rekommenderas när ni skall parametersätta.

Joakim Hansson
2009-08-19



Navisionaire

Det är min förhoppning att du har nytta av den erfarenhet som ligger bakom dessa skrivna ord och infogade bilder för att på så vis minska din egen arbetsbörda och slippa trampa på onödiga minor. Ökad kunskap ger dig möjlighet att bidra till högre lönsamhet och kvalitet för ditt företag.

Hör gärna av dig och berätta om denna manual har varit en hjälp på vägen.

Mvh,
Joakim Hansson

Försäljningsrepresentant i Sverige för Matriks A/S

Navisionaire
Strömstarevägen 39
434 96 Kungsbacka

Telefon: 0300-260 38
Mobil: 0707-30 41 80

info@navisionaire.se
www.navisionaire.se

Mångfaldigande av innehållet i detta material, helt eller delvis, är enligt lagen om upphovsrätt förbjudet utan medgivande av förlaget.

Grafisk form: Joakim Hansson
Omslag: Joakim Hansson
Författare: Joakim Hansson



Navisionaire

INNEHÅLL

Inledning.....	4
Inställningar.....	5



Navisionaire

Inledning

Det fina med Matriks Automate är att du inte behöver skriva ut tex en orderbekräftelse som pdf, öppna ditt mailprogram, ange e-postmottagare, infoga pdf filen, skriva "Tack för din order" och trycka "Skicka". Du anger helt enkelt mallar med text i Navision och sedan e-postmottagare för olika dokument under kundkortet. När du trycker skicka från ordern så rasslar det iväg ett snyggt mail utan att du behöver göra någonting. Fakturorna skickas automatiskt när du bokför ordern.

Påminnelser skickas automatiskt kontinuerligt så där behöver du inte längre skapa, skriva ut och skicka manuellt längre (kan stängas av eller sättas på enskilda kunder etc). Som ett extra plus så sparas maildialogen som sker från / till angivna e-postadresser (tex order@foretaget.se) under bla respektive kundkort. Tänk vad mycket papper, kuvert, printertoner, porto, arbetstid och regnskog som du sparar per år!

Dina e-postmallar skapar du enkelt i tex Outlook Express. Du kan ha flera mallar för olika språk och olika typer av dokument. Du bestämmer själv vilken kund och vilken kontakt / e-postadress som skall få respektive dokument och det är inga problem att ha multipla mottagare.

Notera att Navision-användaren alltså inte får upp ett begynnande e-postmeddelande som kan redigeras och adderas ytterligare bifogade filer etc för att sedan skicka. Hela tanken med denna Navision AddOn är att det skall gå iväg tex orderbekräftelser och fakturor så automatiskt som möjligt i ett snyggt mail med relevant text och dokumentet bifogat som pdf.

Räkna på er pappershantering idag kring orderbekräftelser, fakturor, inköpsorder och påminnelser inkl. porto och arbetstid så tjänar ni in denna produkt i ett nafs. Om ert företag skickar mer en 1000 brev per år av ovan dokument så sparar ni alltså ca 50 000 kr / år bara i porto!

Oh, just det, Matriks Automate har även en enkel form av e-postutskick där du kan hämta in kontakter, importera ett sparad e-postmeddelande (inkl. bifogade filer, signatur etc) för att sedan dra iväg detta till allihopa. Fördelen är alltså att slippa underhålla ett separat register av mottagarnas e-postadresser i Excel eller Outlook grupper etc. Själva utskickets mottagare kan också rensas / redigeras av säljare, administratörer, chefer mfl i lugn och ro innan dagen D.

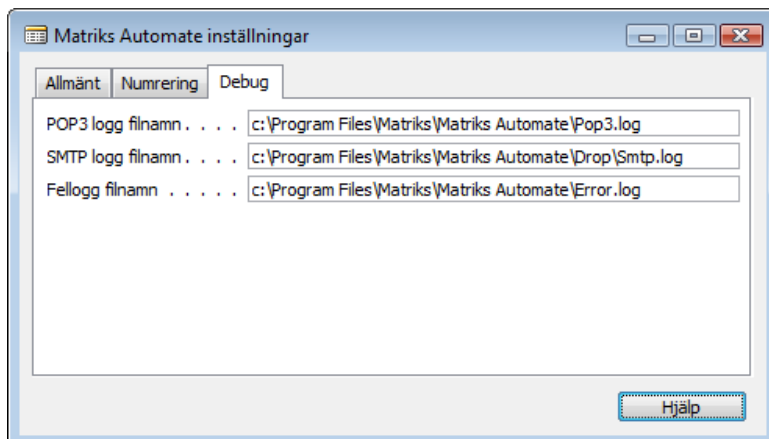
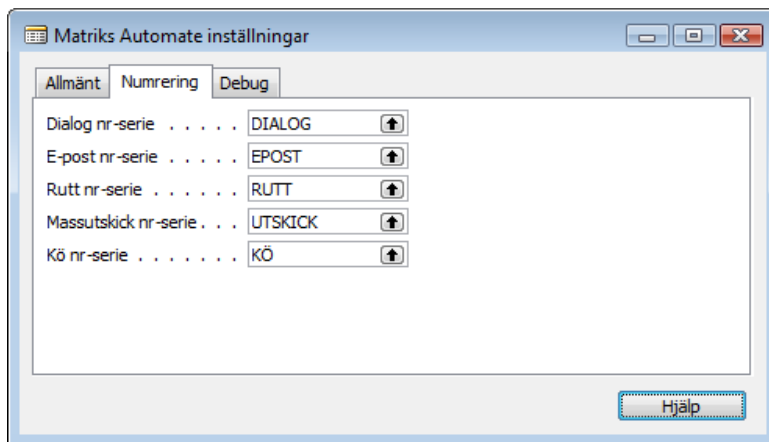
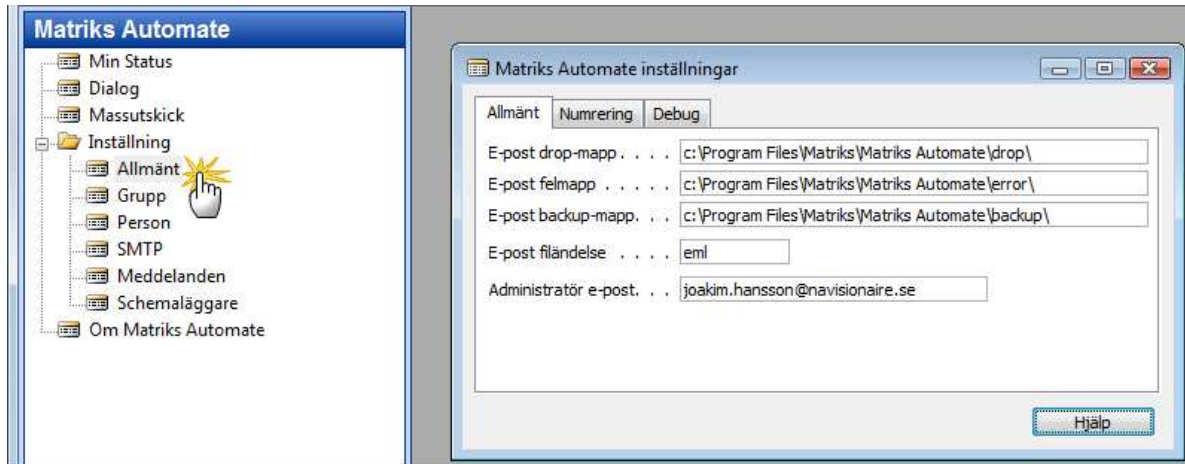


Navisionaire

Inställningar

Nu skall jag faktiskt vara både juste och taskig eftersom jag bara kommer att klippa och klistra skärmdumpar nedan. Det beror på att det redan finns en officiell Matriks Guide för korrekt installation. Den är dessutom styrd och godkänd av Microsoft enligt gängse riktlinjer. Denna lilla manual ersätter alltså inte den riktiga som är på engelska och mer omfattande.

Gå till Matriks Automate i huvudmenyn. Välj Inställning – Allmänt.





Navisionaire

Gå till Matriks Automate i huvudmenyn. Välj Inställning – Grupp. Notera att man kan ha många grupper såsom ORDER, EKONOMI, INKÖP mfl. No-reply adress kan sättas.

CRONUS - Matriks Automate grupp inställningskort

Allmänt Schemalägg E-postkonto

Kod	CRONUS	Aktiv	<input checked="" type="checkbox"/>
Beskrivning	CRONUS Sverige AB	Obesvarade dialoger . .	0
Matcha avsändare . . .	Vilket som	Besvarade dialoger . . .	6
Matchad rutt	Säljare	Stängda dialoger	27
Ikke matchad rutt . . .	Alla		
Från E-postadress. . . .	cronus@navisionaire.se		
Lägg till medlemmar till ...	<input type="checkbox"/>		

Grupp Hjälp

CRONUS - Matriks Automate grupp inställningskort

Allmänt Schemalägg E-postkonto

Tillgänglig måndagar . .	<input checked="" type="checkbox"/>	Arbetstimmar start . . .	00:00:01	Skicka igen efter antal ...	16
Tillgänglig tisdagar . . .	<input checked="" type="checkbox"/>	Arbetstimmar slut	23:59:59	Skicka igen efter antal ...	8
Tillgänglig onsdagar . . .	<input checked="" type="checkbox"/>			Stäng efter arbetsdagar .	3
Tillgänglig torsdagar . . .	<input checked="" type="checkbox"/>			Stäng efter arbetsdag...	2
Tillgänglig fredagar . . .	<input checked="" type="checkbox"/>				
Tillgänglig lördagar . . .	<input type="checkbox"/>				
Tillgänglig söndagar . . .	<input type="checkbox"/>				

Grupp Hjälp

E-postkontot här är alltså för inkommande mail (liten SMTP kod upp till höger för utgående mail som det kommer skärmdump på senare).

CRONUS - Matriks Automate grupp inställningskort

Allmänt Schemalägg E-postkonto

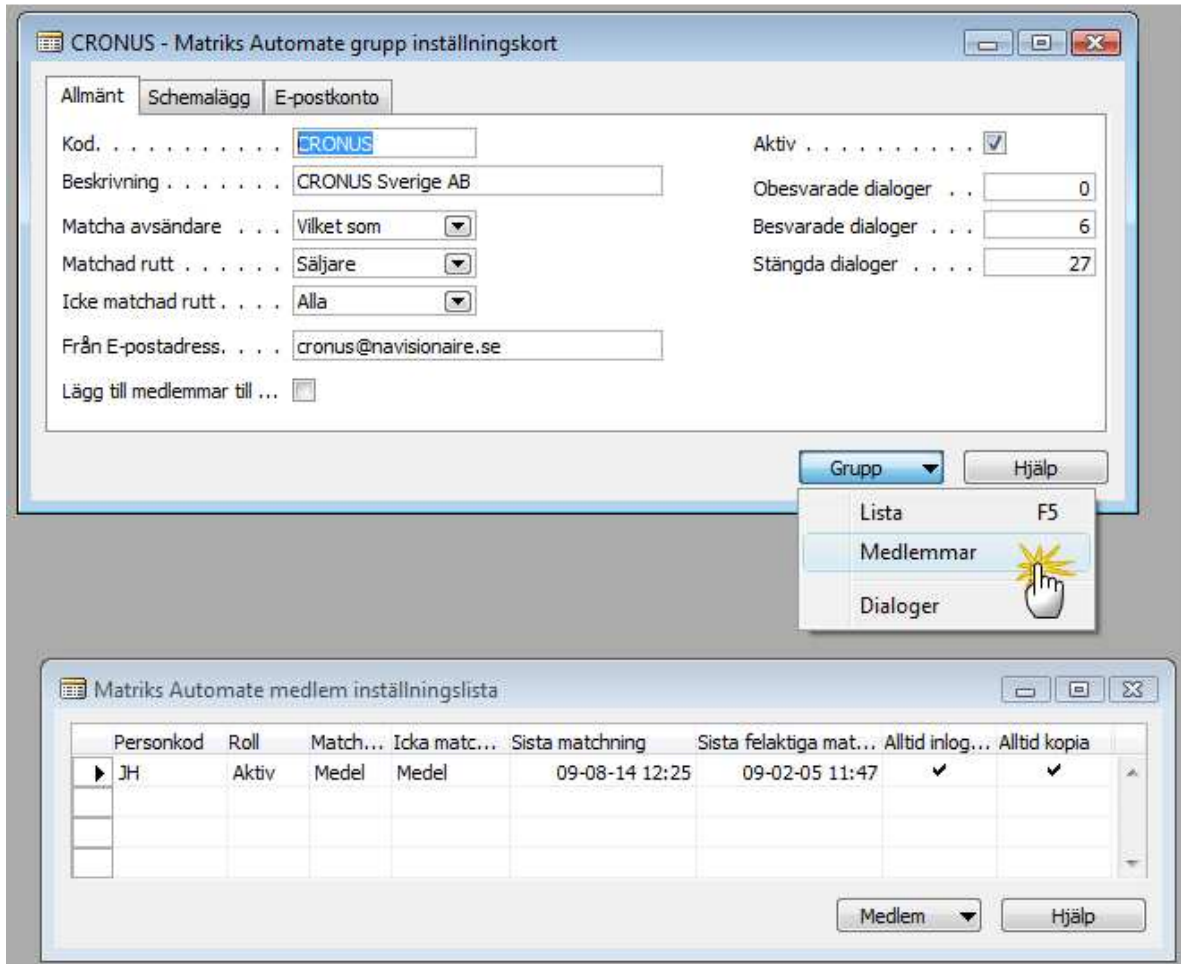
Inkommande e-post se...	pop.navisionaire.se	Matriks Automate SMT...	01
Inkommande e-post port.	110		
Inkommande e-port SSL .	<input type="checkbox"/>		
Användarnamn	cronus@navisionaire.se		
Lösenord	*****		
Autentiseringsmetod . .	Standard		

Grupp Hjälp

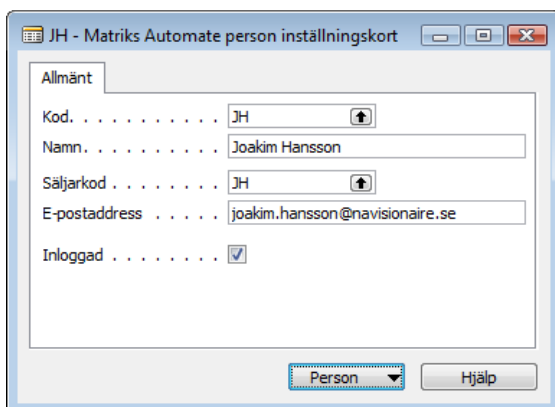


Navisionaire

Vilka anställda som ingår i respektive grupp (för att se / bolla mail mellan varandra). Matriks Automate kan även användas som ett mail-ärendehanteringssystem för tex support, service, reklamationer mm.



Gå till Matriks Automate i huvudmenyn. Välj Inställning – Person. Detta krävs för att skapa raden i bilden ovanför. Skapa ett för varje anställd som ingår i grupperna.





Navisionaire

Gå till Matriks Automate i huvudmenyn. Välj Inställning – SMTP. Detta krävs för att kunna sätta SMTP kod på Gruppkortets 3:e flik (alltså för att utgående mail skall kunna skickas).

01 - Matriks Automate SMTP inställningskort

Allmänt Inloggning

Kod 01

Beskrivning Navisionaire

Utgående e-post server . smtp.se

Utgående e-post port 587

Utgående e-post SSL

SMTP Hjälp

01 - Matriks Automate SMTP inställningskort

Allmänt Inloggning

Autentiseringsmetod Inloggning

Använd inloggning för ...

Använd inloggning.

Användarnamn cronus@navisionaire.se

Lösenord *****

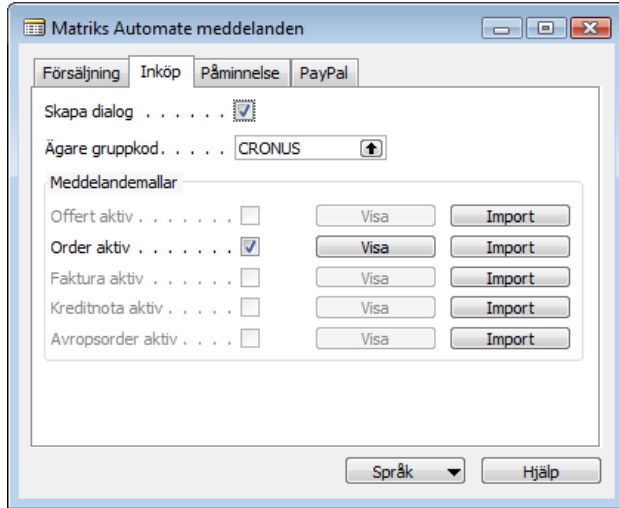
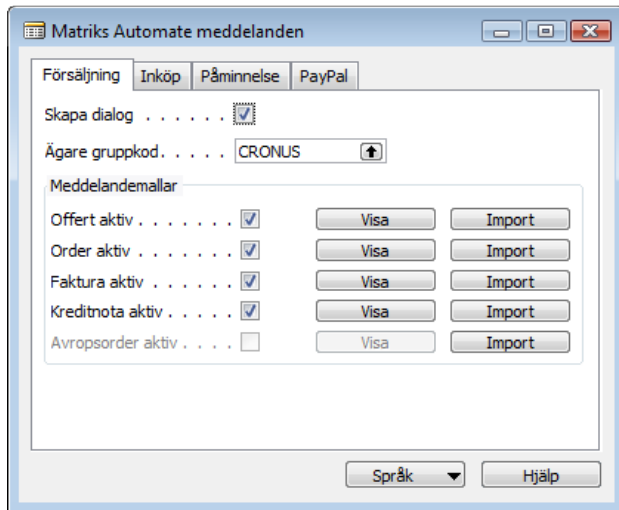
SMTP Hjälp

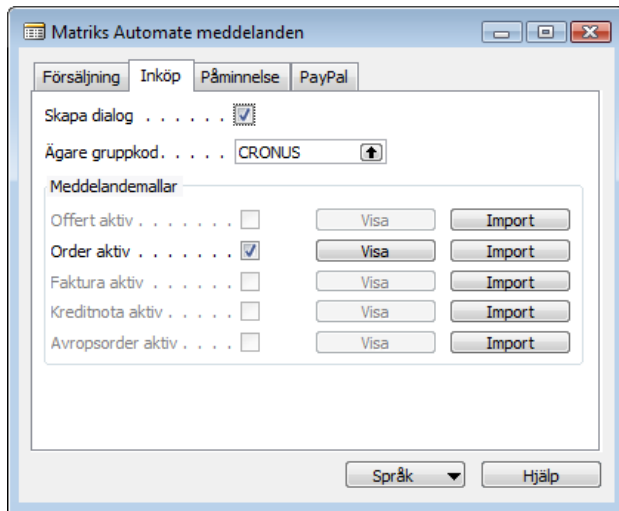


Navisionaire

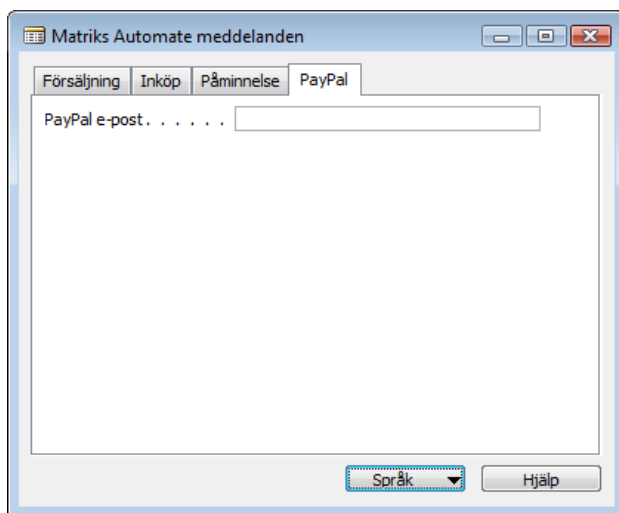
Gå till Matriks Automate i huvudmenyn. Välj Inställning – Meddelanden. Här aktiverar du vilka dokument som skall kunna skickas och sätter vilken grupp som det tillhör. Du importerar också dina mallar här samt kan välja språk och specifika rapportval via knappen längst ner (kommer senare).

Hur du skapar mallarna finns i en annan manual, men i princip så är det bara att öppna tex Outlook Express eller Windows Live mail (inte Microsoft Outlook alltså) och börja komponera ett mail för att sen Spara som (xxxx.eml). Sen importerar du det bara nedan.

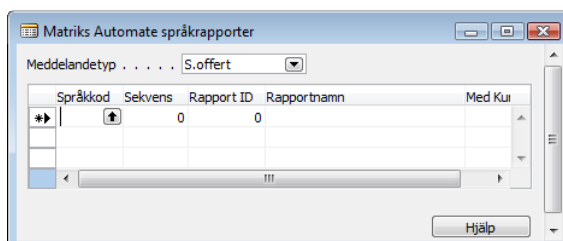
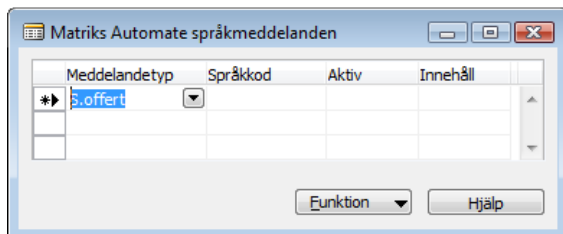




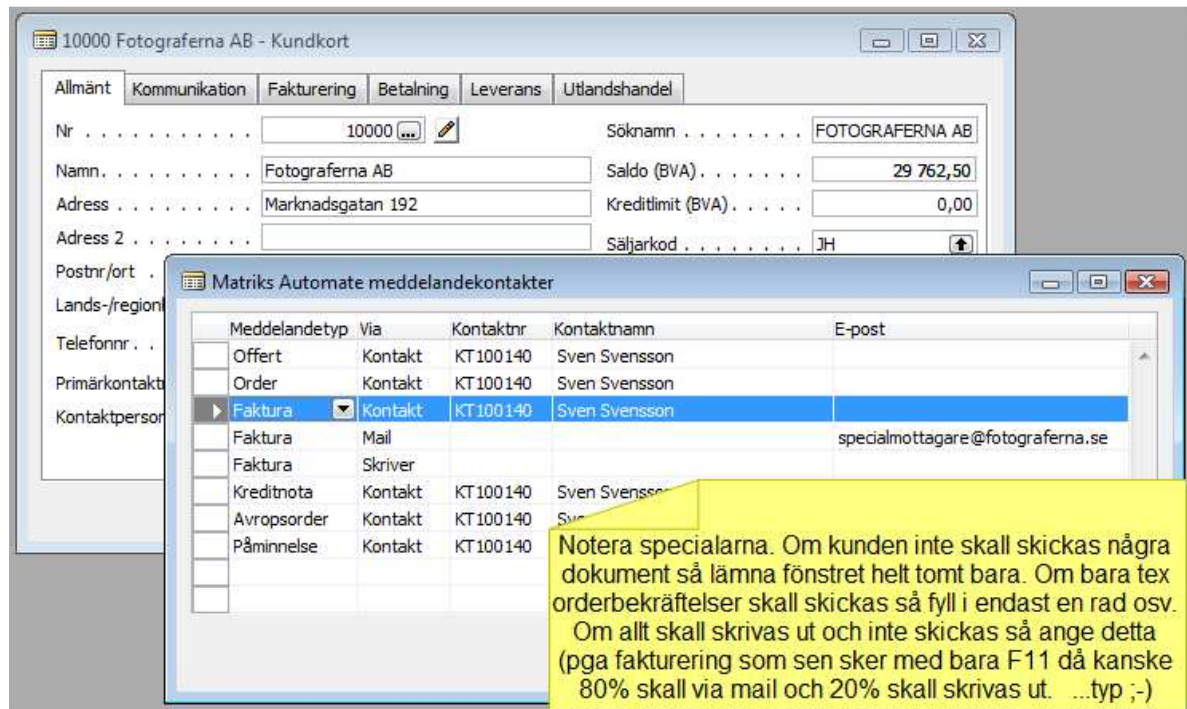
Suverän möjlighet nedan för de som har tex många privatkunder med många fakturor för små belopp, där man kan erbjuda dem i fakturamålet att betala via PayPal mha en länk.



Och så språkmallarna där även rapportval kan göras.

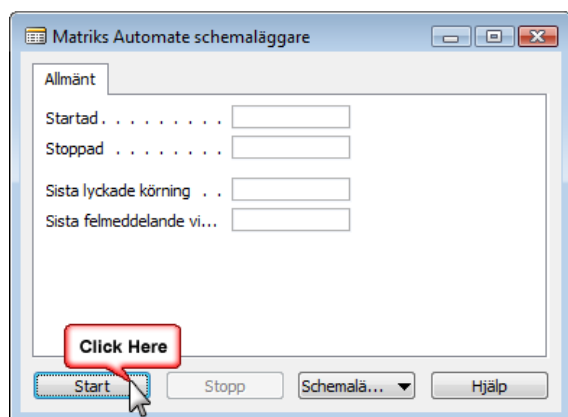


Nu börjar vi bli klara. Återstår att sätta mottagare på kundkort och leverantörskort. Gå ner på knappen Kund och välj Meddelandekontakter (respektive knappen Leverantör).



Jaha, då kan vi sätta igång maskineriet. Beroende på var man installerar Scheduler.exe (oftast på servern) så startar man Schemaläggaren via en navisionklient på servern (tar då 1 session, men snurrar dag och natt). Alternativt ligger Scheduler.exe på en superanvändares dator eller tex hos receptionisten. Då måste Schemaläggaren startas manuellt av den personen (varje morgon eller en gång om dagen när man vill att mailen skall iväg).

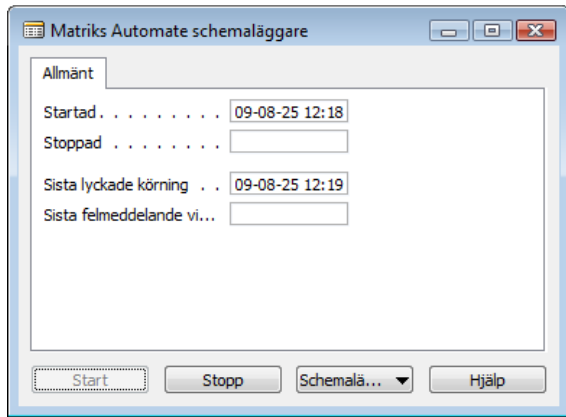
Gå till Matriks Automate – Inställning och välj Schemaläggare. Klicka på Start.





Navisionaire

Låt den snurra för all framtid om du är på serverklienten. Om den snurrar hos enskild användare (det räcker med en för att alla skall kunna skicka e-post från Navision) så låt den stå tills du stänger Navision. Snurran skickar eventuella fakturor, orderbekräftelser, påminnelser mfl med 5 minuters intervall.



Så då, tex order eller historiska fakturor och liknande måste skickas via knappen Funktion, medan nya fakturor skickas när man bokför (F11) för då händer det ju nåt i systemet. Matriks Automate kollar själv igenom när obetalda kundfakturor är gamla (stegvis betalningspåminnelsnivå som du själv sätter) och skickar påminnelser självmant. Krävs ingenting av någon användare för detta. Mer om handhavande hittar du i de övriga manualerna kring Matriks Automate.

Lycka till!