

The page features a decorative design with three overlapping blue circles of varying sizes, each with a lighter blue ring around its center. Two thin blue lines intersect at the top left, forming a large 'V' shape that frames the circles. The text is positioned in the lower-left area of this frame.

Matriks Automate 1.4

E-post massutskick

Navision / Microsoft Dynamics NAV

Hur du enkelt kan skicka julkort, prislistor, reklam,
information mm till dina kontakter via e-post.

Joakim Hansson
2009-08-19



Navisionaire

Det är min förhoppning att du har nytta av den erfarenhet som ligger bakom dessa skrivna ord och infogade bilder för att på så vis minska din egen arbetsbörda och slippa trampa på onödiga minor. Ökad kunskap ger dig möjlighet att bidra till högre lönsamhet och kvalitet för ditt företag.

Hör gärna av dig och berätta om denna manual har varit en hjälp på vägen.

Mvh,
Joakim Hansson

Försäljningsrepresentant i Sverige för Matriks A/S

Navisionaire
Strömstarevägen 39
434 96 Kungsbacka

Telefon: 0300-260 38
Mobil: 0707-30 41 80

info@navisionaire.se
www.navisionaire.se

Mångfaldigande av innehållet i detta material, helt eller delvis, är enligt lagen om upphovsrätt förbjudet utan medgivande av förlaget.

Grafisk form: Joakim Hansson
Omslag: Joakim Hansson
Författare: Joakim Hansson



Navisionaire

INNEHÅLL

Inledning.....	4
Massutskick.....	5



Navisionaire

Inledning

Det fina med Matriks Automate är att du inte behöver skriva ut tex en orderbekräftelse som pdf, öppna ditt mailprogram, ange e-postmottagare, infoga pdf filen, skriva "Tack för din order" och trycka "Skicka". Du anger helt enkelt mallar med text i Navision och sedan e-postmottagare för olika dokument under kundkortet. När du trycker skicka från ordern så rasslar det iväg ett snyggt mail utan att du behöver göra någonting. Fakturorna skickas automatiskt när du bokför ordern.

Påminnelser skickas automatiskt kontinuerligt så där behöver du inte längre skapa, skriva ut och skicka manuellt längre (kan stängas av eller sättas på enskilda kunder etc). Som ett extra plus så sparas maildialogen som sker från / till angivna e-postadresser (tex order@foretaget.se) under bla respektive kundkort. Tänk vad mycket papper, kuvert, printertoner, porto, arbetstid och regnskog som du sparar per år!

Dina e-postmallar skapar du enkelt i tex Outlook Express. Du kan ha flera mallar för olika språk och olika typer av dokument. Du bestämmer själv vilken kund och vilken kontakt / e-postadress som skall få respektive dokument och det är inga problem att ha multipla mottagare.

Notera att Navision-användaren alltså inte får upp ett begynnande e-postmeddelande som kan redigeras och adderas ytterligare bifogade filer etc för att sedan skicka. Hela tanken med denna Navision AddOn är att det skall gå iväg tex orderbekräftelser och fakturor så automatiskt som möjligt i ett snyggt mail med relevant text och dokumentet bifogat som pdf.

Räkna på er pappershantering idag kring orderbekräftelser, fakturor, inköpsorder och påminnelser inkl. porto och arbetstid så tjänar ni in denna produkt i ett nafs. Om ert företag skickar mer en 1000 brev per år av ovan dokument så sparar ni alltså ca 50 000 kr / år bara i porto!

Oh, just det, Matriks Automate har även en enkel form av e-postutskick där du kan hämta in kontakter, importera ett sparad e-postmeddelande (inkl. bifogade filer, signatur etc) för att sedan dra iväg detta till allihopa. Fördelen är alltså att slippa underhålla ett separat register av mottagarnas e-postadresser i Excel eller Outlook grupper etc. Själva utskickets mottagare kan också rensas / redigeras av säljare, administratörer, chefer mfl i lugn och ro innan dagen D.

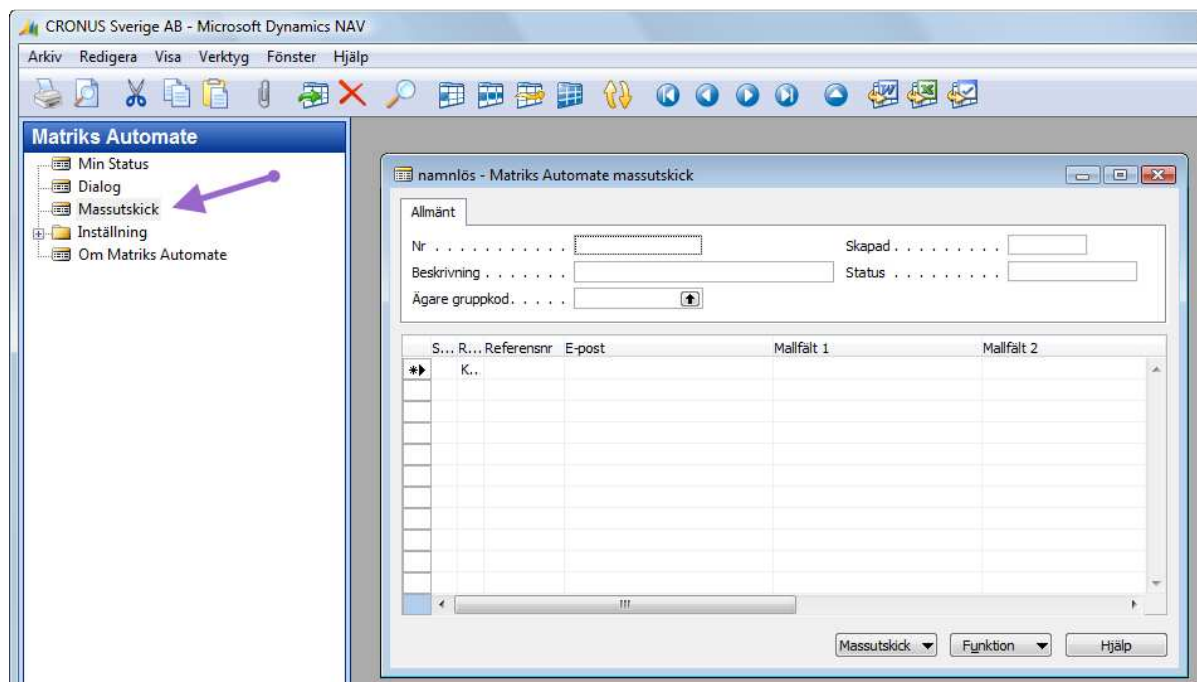
Massutskick

Det är inte alla Navisionkunder som har granulen Segmentering i affärsstödet / Navisions CRM funktionalitet. Sen är det inte alltid intuitivt att via segment få iväg ett snabbt utskick till dina kunder (speciellt inte om du vill använda dokumentmall som ska kopplas). I det här fallet är det bra att ha basgranulen i affärsstödet så att ni använder Kontakter och förhoppningsvis har alla personer en e-postadress på kontaktkortet (lite si och så med det i verkligheten).

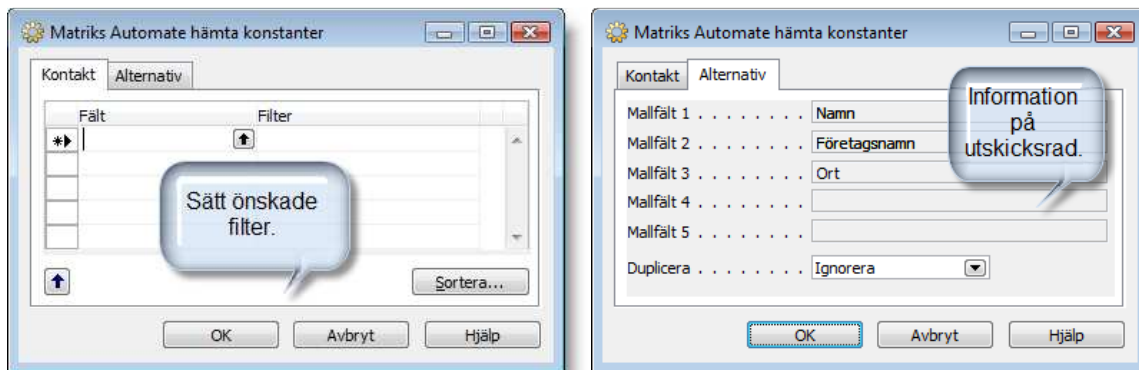
Å andra sidan har de flesta företag oändliga Excel-ark med e-postadresser. Till slut är de så många och så snarlika att man inte vet vilken man skall använda. De brukar inte heller vara uppdaterade med senaste kontakterna och det kan vara riktigt stökigt att hålla ordning på allt vilket tar en massa kraft, möda och framför allt onödig tid.

Massutskick är snabbt och enkelt att använda. Börja med att skapa ett mail i tex Outlook Express eller Windows Live Mail precis som du vill ha det inkl. signatur / logga, bifogade filer och önskad text. Spara som och lägg det i din dator / nätverksmapp.

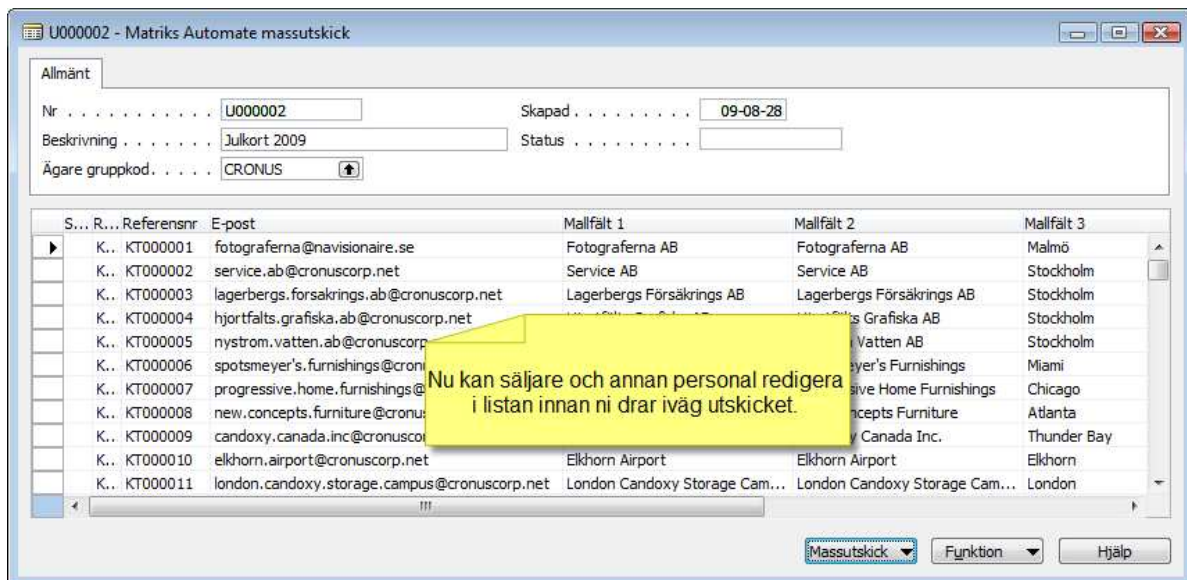
Gå till Matriks Automate – Massutskick.



Välj sedan Funktion – tex Hämta kontakter.



Tryck OK så hämtas kontakterna in.



Och när allt är klart så skicka iväg det till alla kontakterna i listan via knappen Funktion.

