



Tips och Tricks

Datumfilter

Navision / Microsoft Dynamics Nav

Du behöver inte skriva datum till punkt och pricka när du skall skriva ut rapporter eller sätta ett intervall i ett fönster. Läs här hur du snabbar upp dina datumtryckningar.

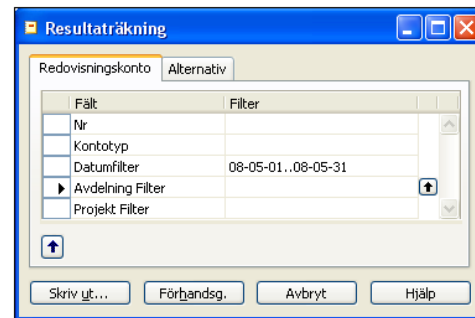
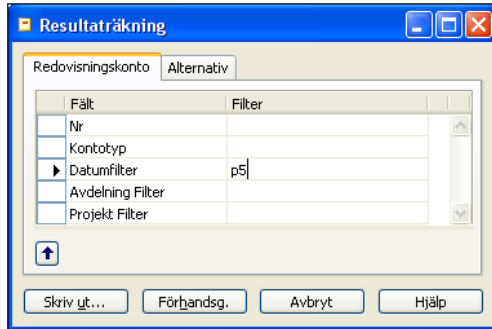
Joakim Hansson, Navisionaire
2008-06-01



Navisionaire

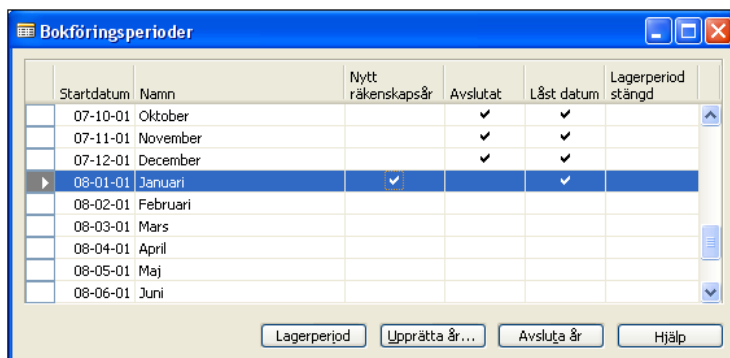
Skriver du datumfilter **08-05-01..08-05-31** varje gång du skall ta ut en rapport för maj månad?

Prova att skriva **p5** istället (om du har kalenderår som räkenskapsår). När du trycker *Enter* så kommer korrekt datumfilter automatiskt vilket gör att du slipper skriva så mycket.



P1 tom P12 styrs av vilka perioder du har under *Redovisning – Inställningar - Bokföringsperioder*.

Har ni brutet räkenskapsår motsvarar P1 den första månaden i det aktuella bokföringsåret (om du inte glömt att avsluta det gamla förstäs).



Andra nyttiga datumtrix när du står i ett datumfält eller datumfilter:

1. Tryck **d** + *Enter* så får du dagens datum.
2. Tryck **fre25** + *Enter* så får du Fredag, Vecka 25 datummässigt, dvs 08-06-20.
3. Tryck **15** + *Enter* så får du 08-06-15 (automatiskt innevarande månad).
4. Tryck **0715** + *Enter* så får du 08-07-15 (automatiskt innevarande år).