

The page features several decorative elements: a large blue circle with a gradient in the top right, a smaller similar circle below it, and a large blue circle with a gradient in the bottom right. Two thin blue lines cross the page diagonally from the top left towards the bottom right.

# Summeringar Excel

Navision / Microsoft Dynamix Nav / XP

När man kopierar siffror från Navision så går det ofta inte att summera dem i Excel pga tusentalsavgränsare (som är en amerikansk variant istället för svensk). Så här gör du för att ändra dina Nationella inställningar så att du kan summera.

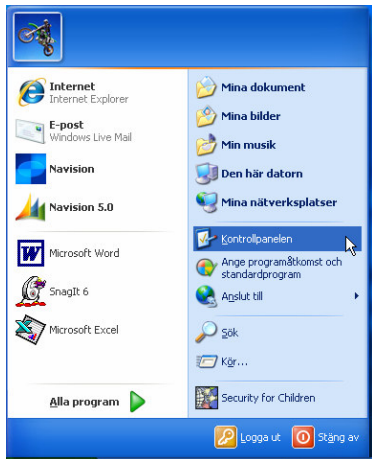
**Joakim Hansson, Navisionaire**  
2008-10-08



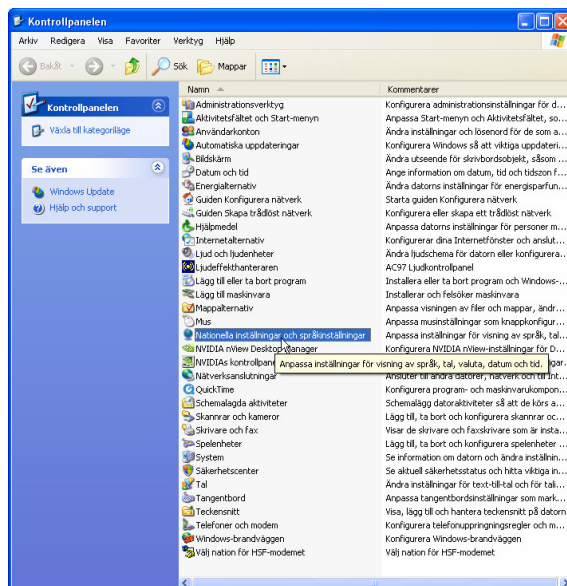
Navisionaire

## Hur du ändrar så att du kan summera i Excel när du har klipp och klistrat siffror från Navision.

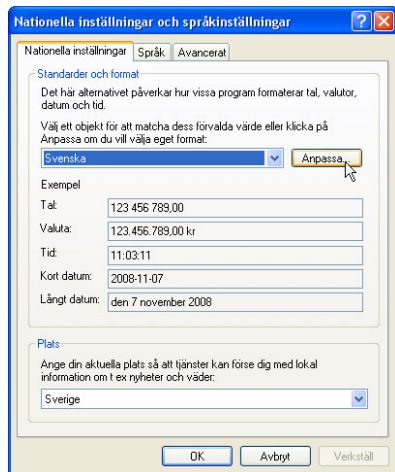
1. Börja med att stänga ner både Navision och Excel.
2. Tryck på *Start* knappen längst ner till vänster på ditt skrivbord. Välj *Kontrollpanelen*.



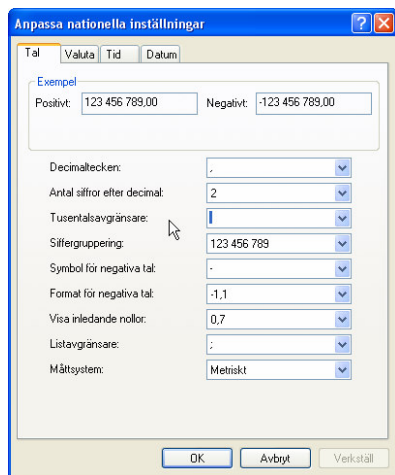
3. Välj *Nationella inställningar och språkinställningar*.



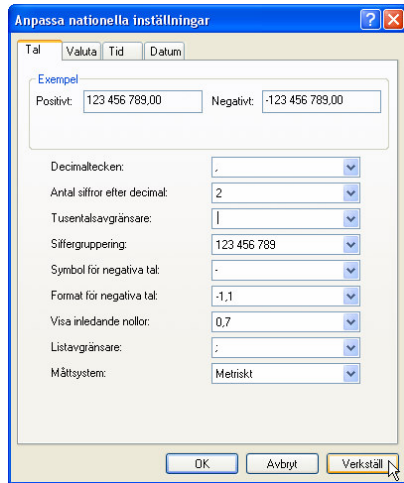
4. Tryck på knappen *Anpassa*.



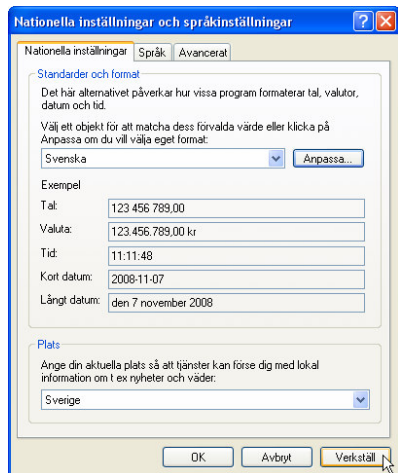
5. Ställ dig i den tomma rutan för *Tusentalsavgränsare* (som heter *Digit group setting* på engelska). **OBS!** Rutan är inte helt tom. Det finns ett osynligt tecken här som måste raderas. Tryck *Delete* och *Backspace* några gånger så att rutan är helt tom. Sedan gör du ett nytt osynligt tecken med din vanliga långa *Mellanstegstangent* (*Spacebar*).



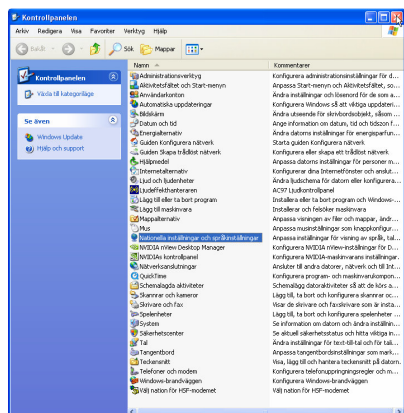
6. Tryck sedan på knappen *Verkställ* följt av *OK* längst ner i rutan.



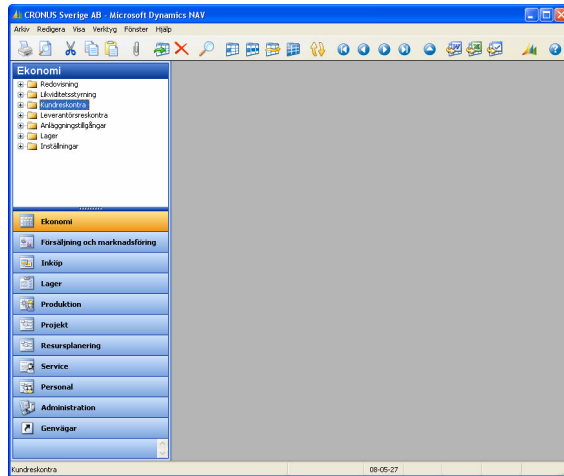
7. Tryck slutligen på knappen *Verkställ* och *OK* i nästa ruta också.




8. Stäng *Kontrollpanelen* (kryssa ner den bara).



9. Starta både Navision och Excel igen.

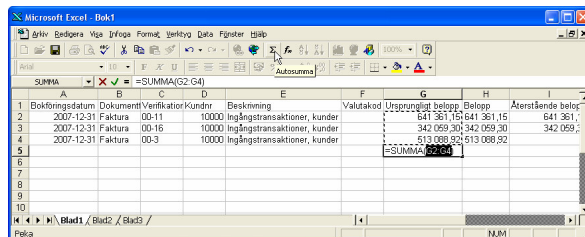


10. Klipp och klistra från Navision till Excel.



Bokför...	D...	Verifikati...	Kundnr	Beskrivning	Valu...	Ursprungligt ...	Belopp
07-12-31 F..	00-1		10000	Ingångstransaktioner, kunder	256 544,46		256 544
07-12-31 F..	00-11		10000	Ingångstransaktioner, kunder	641 361,15		641 361
07-12-31 F..	00-16		10000	Ingångstransaktioner, kunder	342 059,30		342 059
07-12-31 F..	00-3		10000	Ingångstransaktioner, kunder	513 088,92		513 088
07-12-31 F..	00-6		10000	Ingångstransaktioner, kunder	684 118,56		684 118
07-12-31 F..	00-9		10000	Ingångstransaktioner, kunder	513 088,92		513 088
08-01-06 F..		103005	10000	Order 101001	83 557,25		83 557
08-01-13 K..		104001	10000	Kreditnota 104001	-2 959,25		-2 959
08-01-13 B..		2596	10000	Betalning 2008	-256 544,46		-256 544
08-01-13 B..		2596	10000	Betalning 2008	-513 088,92		-513 088

11. Summera i Excel.



A	B	C	D	E	F	G	H
1	Bokföringsdatum	Dokument	Verifikator	Kundnr	Beskrivning	Valutakod	Ursprungligt belopp
2	2007-12-31	Faktura	00-11	10000	Ingångstransaktioner, kunder		641 361,15
3	2007-12-31	Faktura	00-16	10000	Ingångstransaktioner, kunder		342 059,30
4	2007-12-31	Faktura	00-3	10000	Ingångstransaktioner, kunder		513 088,92
5						=SUMMA(G2:G4)	1 496 509,37

12. Klart!

G
Ursprungligt belopp
641 361,15
342 059,30
513 088,92
1 496 509,37